

Lorenzo Fernández

Suite

para quinteto de instrumentos de sopro

Op.37

- I - Pastoral (Crepúsculo no Sertão)
- II - Fuga (Sacy-Pererê)
- III - Canção (Canção da Madrugada)
- IV - Scherzo (Alegria da Manhã)



Trompa em Fá

Ao eminente amigo Mário de Andrade

Suite

O. Lorenzo Fernández

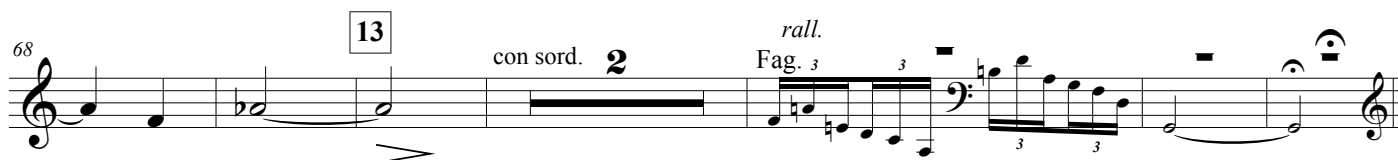
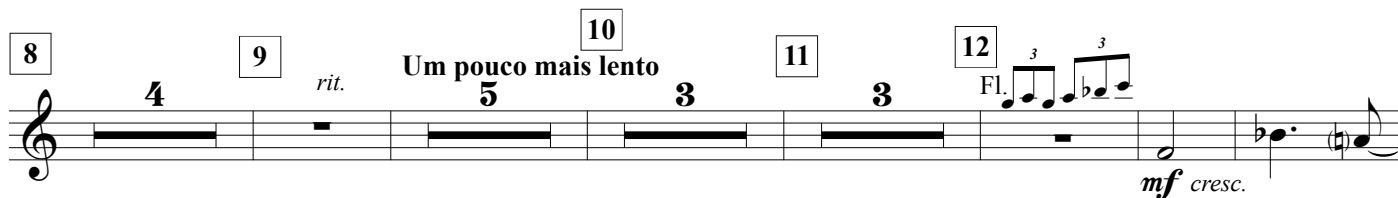
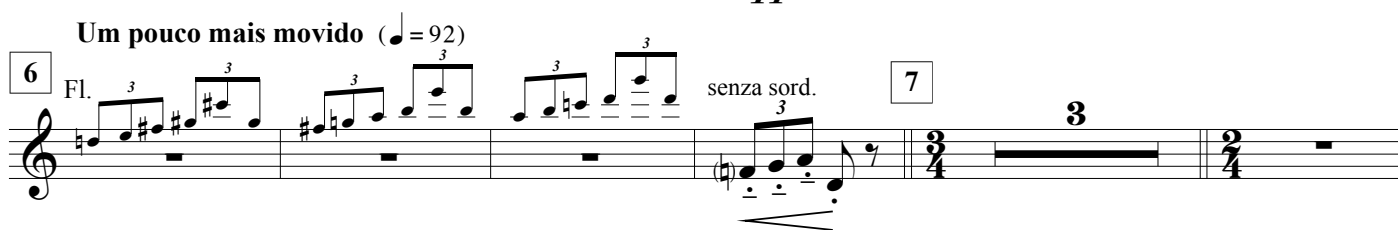
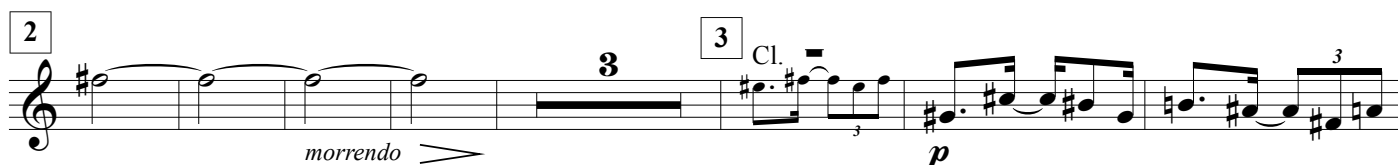
Rio de Janeiro, 1926

Op.37

I. PASTORAL

Crepúsculo no Sertão

Calmo (♩ = 63)



III. CANÇÃO

Canção da Madrugada

Andante tranquilo (♩=54)

Fag.

6 *poco rit.* **41** *a tempo* **42**

15 **43** Um pouco mais movido (♩=60)

26 **44**

35 **45**

42 **46**

50 **47**

57 **48** *ff cantando* **49** (*perdendosi poco a poco*)

mf *pp* *dim.* *pp* *cresc.* *ff* *dim.*

71 50

78 *rall.* 51 *con sord.*
dim. *pp* *p*

IV. SCHERZO

Alegria da Manhã

Presto (scherzando) ♩=138 52

p leggiero 53 54 *Cl.*
pp *cresc.* *a tempo* **2** **3** 56 57
f un poco sostenuto

58 (Moderato) Mais Lento ♩=84

f *rall. molto* *Cl.* 59 60 *a tempo* **2**
affrett. un poco e cresc. *mf*

61 *Fl.* 7 62

pp

63 *con sord.* 64 *con sord.* 65 *via sord. 3*

p un poco marcato

66 *senza sord.* 67 68 69 *Fl.*

mf

95 *1° Tempo* 70 71

ff

102 *rit.* 72 *Um pouco mais lento* 73 *rall.*

ff dim. molto

74 *1° Tempo* 75 *Cl.* 76 *molto rit.*

ff

124 *rall. rall.* 77 *Allegro (♩=104)* *Fag.*

f

78 79

141 80 *allargando* *Largamente*

ff cresc. fff